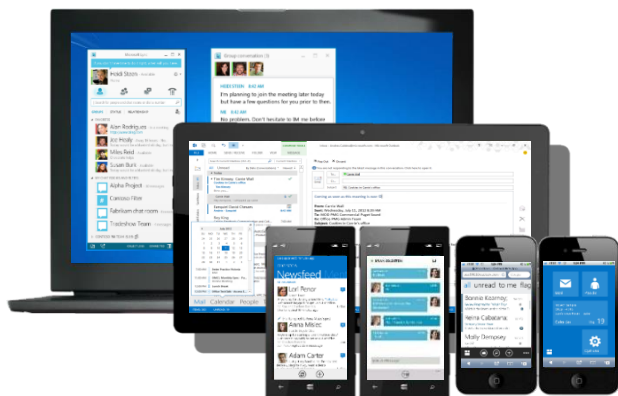


Office 365 dla średnich firm

Office 365

eOpen
innovation



„Nowy Office
to najlepszy Office”.

— Sam Biddle, Gizmodo

Przejdźcie do chmury? Jeśli Twoja firma jest podobna do większości średnich firm, pewnie zastanawiasz się nad tym — i całkiem słusznie. Masz sporo do przemyślenia. Ile tak naprawdę będzie kosztować przejście do chmury? Czy jest możliwe, aby Twoi pracownicy pracowali w dowolny sposób i z każdego miejsca, jednocześnie zachowując kontrolę nad wszystkim? Skąd masz wiedzieć, czy Twoje dane firmowe są bezpieczne? Nie martw się.

Dlatego polecamy usługę Office 365. Office 365 to hostowana przez Microsoft usługę udostępniana w chmurze, która łączy znane aplikacje pakietu Office i profesjonalną pocztę e-mail, współdzielone kalendarze, wiadomości błyskawiczne (czat), wideokonferencje oraz udostępnianie plików. Usługa Office 365 zapewni Twojej firmie bezpieczne narzędzia, wykorzystywane do tej pory tylko w dużych firmach, za przewidywalną miesięczną opłatę i bez konieczności wcześniejszych inwestycji w infrastrukturę. Pracuj szybciej z dowolnego miejsca, za pomocą znanego pakietu Office!

Dostęp z każdego miejsca

Pozostań w kontakcie w podróży

- Korzystaj z Office na wszystkich urządzeniach — komputerach, laptopach, tabletach oraz smartphonach,
- Zaloguj się w Office, aby uzyskać dostęp do najnowszych wersji swoich dokumentów i ustawień osobistych komputera,
- Synchronizuj pliki i dokumenty na wszystkich urządzeniach z SkyDrive Pro, aby mieć do nich dostęp off-line i gwarancję automatycznej ponownej synchronizacji i kopii zapasowej,
- Jeśli nie masz swoich urządzeń pod ręką, zawsze możesz zalogować się do usługi Office Web Apps przez przeglądarkę.

Łatwa obsługa informatyczna

Proste zarządzanie środowiskiem IT

- Łatwe w obsłudze internetowe centrum zarządzania umożliwia dodawanie i usuwanie użytkowników, nadzorowanie poczty e-mail i konfigurowanie zasad udostępniania plików z jednego miejsca,
- Szybka instalacja pakietu Office na komputerach dzięki przesyłaniu strumieniowemu z usługi Office 365 — możliwość korzystania w chwilę po kliknięciu polecenia „instaluj”,
- Zaawansowana ochrona przed złośliwym oprogramowaniem, spamem i wirusami,
- Gwarancja czasu pracy bez przestoju na poziomie 99,9% pod rygorem zwrotu pieniędzy.

Współpraca

Możliwości dla pracowników mobilnych

- Prowadź spotkania on-line z wieloma użytkownikami korzystając z funkcji wideokonferencji w jakości HD, udostępniania ekranu i tworzenia cyfrowych notatek,
- Twórz skrzynki pocztowe w witrynie, aby mieć dostęp do korespondencji i dokumentów zespołu bezpośrednio z programu Microsoft Outlook,
- W kontrolowany sposób udostępniaj dokumenty za pomocą SkyDrive Pro lub SharePoint On-line współpracownikom oraz osobą poza organizacją.

Najwyższe korzyści

Pełne wykorzystanie inwestycji

- Profesjonalne narzędzia dla Twojej firmy,
- Zawsze aktualne oprogramowanie,
- Stała dostępność najnowszej technologii za przewidywalną cenę miesięczną,
- Uprozczone licencjonowanie, 1 użytkownik może zainstalować oprogramowanie na maksymalnie 5 urządzeniach,
- Brak wstępnych kosztów licencjonowania,
- Łatwe dodawanie i usuwanie użytkowników zgodnie z potrzebami firmy.

Co zawiera usługa Office 365?

Znane środowisko pakietu Office

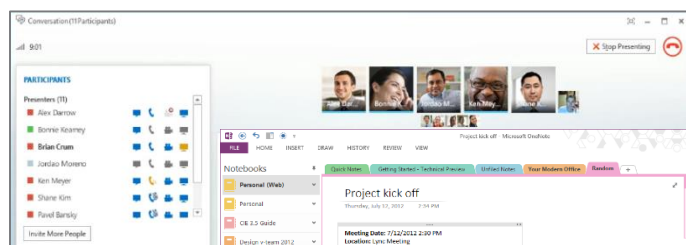
Dostęp do oprogramowania biurowego z niemal każdego miejsca i urządzenia.

- Zawsze najnowsza wersja aplikacji Office, np. Word, Excel, licencjonowanych w formie subskrypcji,
- Każdy użytkownik może korzystać z Office na 5 komputerach i dowolnej liczbie urządzeń mobilnych,
- Szybkie i bezproblemowe wdrażanie pakietu Office na komputerach stacjonarnych.

Spotkania online

Organizowanie spotkania on-line z wieloma użytkownikami, wideokonferencji w jakości HD czy udostępniania ekranu.

- Funkcje spotkań obejmujące czat, rozmowy głosowe, wideo w jakości HD, udostępnianie pulpitu i wspólne notowanie — zarówno z osobami z firmy, jak i spoza niej,
- Informacje o obecności użytkowników oraz dostęp do kontaktów z dowolnej aplikacji,
- Połączenia z kontaktami z Skype.



Wersja Office 365 Midsize Business jest przeznaczona dla firm posiadających mniej niż 250 użytkowników, potrzebujących wydajności klasy korporacyjnej i kontroli IT.

Profesjonalna poczta e-mail

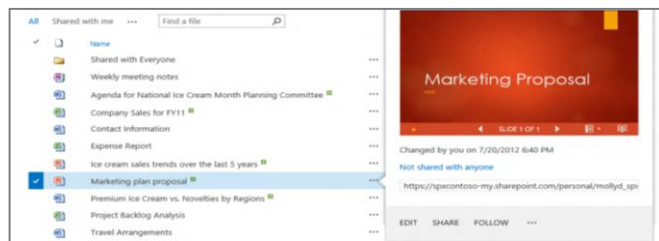
Dostęp do poczty e-mail, współdzielonych kalendarzy i kontaktów z dowolnego komputera, tabletu czy przeglądarki.

- Hostowana poczta e-mail klasy biznesowej,
- 25 G skrzynki pocztowej dla jednego użytkownika, z możliwością dodawania załączników do 25 MB,
- Zaawansowana ochrona przed spamem i złośliwym oprogramowaniem,
- Określanie zasad uzyskiwania dostępu z urządzeń przenośnych i zarządzanie nimi.

Udostępnianie dokumentów

Łatwe udostępnianie dokumentów i informacji między współpracownikami i klientami.

- Witryny zespołów do wew. i zew. udostępniania dokumentów,
- Zapisywanie dokumentów w chmurze i synchronizacja ich z urządzeniami użytkownika zapewniające dostęp off-line i on-line za pomocą SkyDrive Pro,
- Możliwość jednoczesnego, wspólnego edytowania dokumentów,
- Narzędzia do łatwego tworzenia i utrzymania publicznej witryny internetowej.



	Small Business Premium	Midsize Business	Enterprise (plan E3)
	10 USD/użytkownik/mies.	12 EUR/użytkownik/mies.	19 EUR/użytkownik/mies.
Poczta głosowa, archiwum miejscowe, ochrona przed utratą danych			•
Zarządzanie prawami dostępu			•
Formularze InfoPath, usługi programów Access, Excel i Visio			•
Integracja z usługą Active Directory		•	•
Aplikacje Office (subskrypcja najnowszej, w pełni funkcjonalnej wersji Office, do 5 komputerów na użytkownika)	•	•	•
Wdrażanie pakietu Office za pomocą technologii szybkiej instalacji	Wdroż. samoobs.	Wdroż. samoobs.	Wdroż. admin.
Poczta e-mail, czat, spotkania online, udostępnianie dokumentów	•	•	•
Wsparcie telefoniczne IT	Podstawowe	Rozszerzone	Pełne
Konsola administracyjna IT	Podstawowe	Rozszerzone	Pełne

Odzwiedzidla cennik USA



1. Już dziś wypróbuj Office 365 na stronie <http://www.CloudPower.pl/>
2. Bezpłatna ocena IT

